





# Ranking

# Ranking



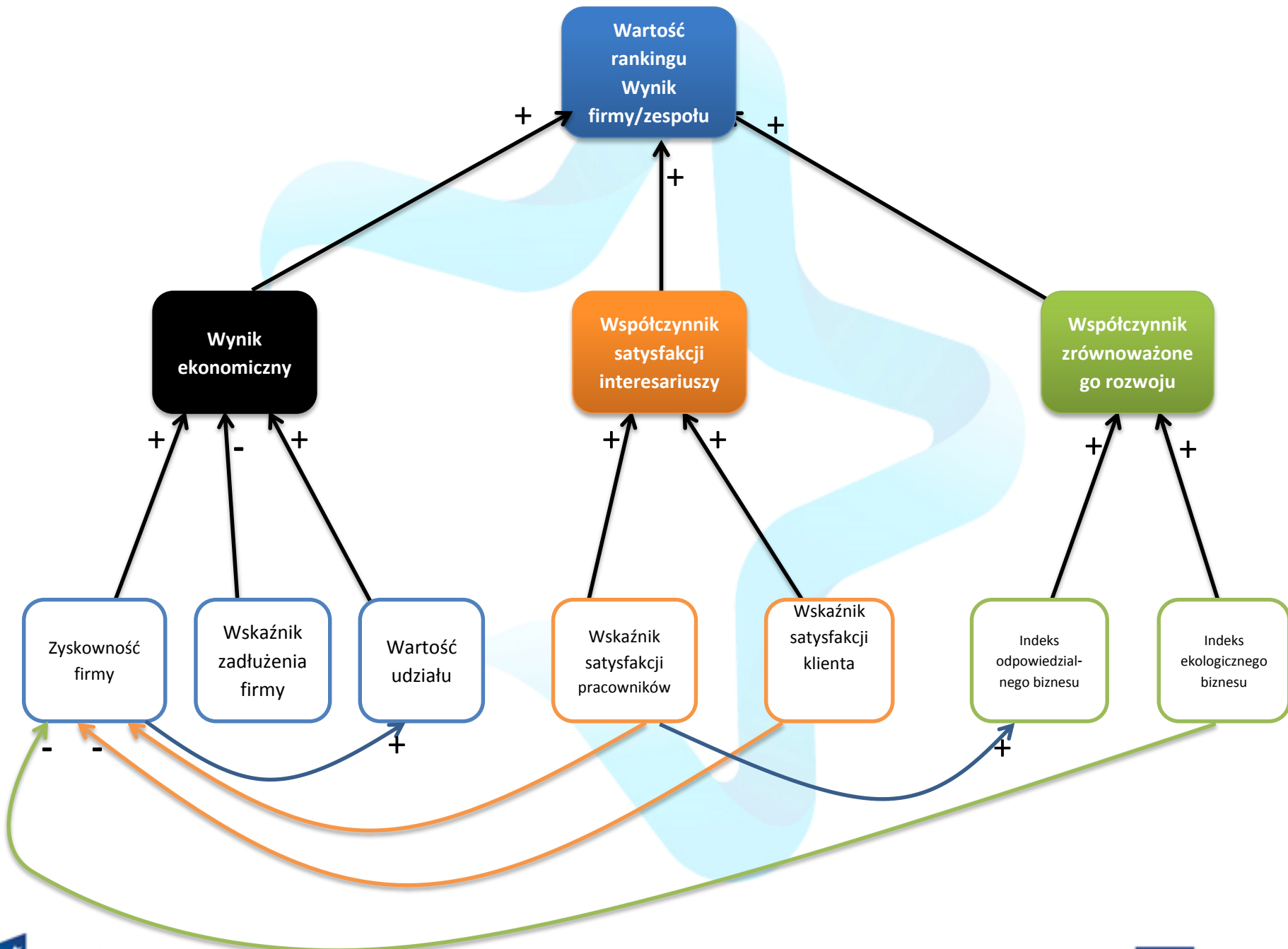
Od najbliższej rundy do gry zostanie wprowadzony ranking. Dzięki niemu będziecie mogli porównać swoje wyniki z innymi zespołami w klasie.

**Czy jesteście na szczycie i zrobicie wszystko, żeby tam pozostać?**

**A może zajmujecie ostatnie miejsce i trzeba wziąć się do pracy?**

Ranking pomoże szybko ocenić skuteczność i słuszność podejmowanych decyzji.

**Przyjrzyjmy się co wpływa na pozycję w rankingu.**



# Wynik ekonomiczny firmy

**Na wynik ekonomiczny firmy mają wpływ poniższe wskaźniki:**

- Bieżąca zyskowność firmy =  $\text{zysk netto (z ostatniej rundy)} / \text{liczba udziałów}$ .
- Wskaźnik zadłużenia firmy =  $\text{całkowite zadłużenie} / \text{wartość firmy}$
- Wartość udziału =  $\text{wartość firmy} / \text{liczba udziałów}$

# Wartość udziału

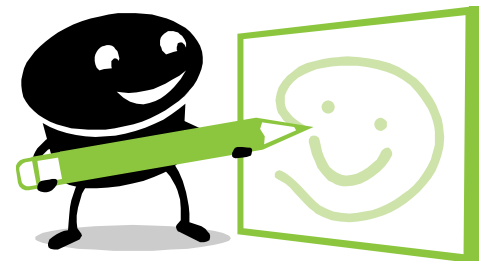
**Wartość udziału** wynika bezpośrednio z wartości majątku, który wypracowaliście od początku gry zarządzając swoim hotelem:

- wartości wybudowanych pokoi,
- wartości wyposażenia pokoi,
- dodatkowych inwestycji (np. pralnia ekologiczna, panele słoneczne, podjazd dla niepełnosprawnych),
- posiadanej aktualnie gotówka (na rachunku i na lokatach).

# Współczynnik satysfakcji interesariuszy - klient

**Satysfakcja klienta** jest uzależniona od jakości obsługi (pracownicy obsługi powinni być dobrze opłacani), standardu wyposażenia, usług oferowanych gościom hotelowym oraz ekologiczności i społecznej odpowiedzialności Waszego biznesu.

**Jeżeli dobrze to rozegracie, to poprawicie swoje miejsce w rankingu.**



# Współczynnik satysfakcji interesariuszy - pracownik

**Satysfakcja pracowników** jest uzależniona od:

- wysokości wynagrodzenia oraz premii,
- formy zatrudnienia,
- ilości obowiązków przypadających na pracownika,
- dostępności szkoleń,
- jakości zarządzania.

Zbuduj pozytywne relacje z pracownikami pamiętając o związanych z nimi kosztach.





# Współczynnik zrównoważonego rozwoju

Dbając o ten wskaźnik pokazujecie, że jesteście dobrym pracodawcą, organizacją, której nie jest obojętne najbliższe otoczenie oraz środowisko naturalne.

**Aktywne działania w tych obszarach podnoszą Waszą pozycję w rankingu.**



# Podsumowanie

## Powodzenia!

Pamiętajcie, że pozycja w rankingu jest odzwierciedleniem **skuteczności obranej strategii.**

Jeżeli macie kłopoty – może warto ją zmienić?

